

Mielec dnia 24.03.2017 r

ZPM.271.2.2017

Uczestnicy postępowania przetargowego

Dotyczy: „Budowa kanalizacji sanitarnej wraz z pompownią ścieków i zasilaniem energetycznym oraz remont pompowni P3 realizowanych w ramach zadania budowa kanalizacji sanitarnej w miejscowości Wola mielecka Etap II”

Gmina Mielec udziela odpowiedz na zapytanie z dnia 21.03.2017 roku :

1. Prosimy o sprecyzowanie informacji na temat przewiertu – parametry rury przewiertowej oraz lokalizacji na kanale.
2. Prosimy o dołączenie rysunku studni rewizyjnych prefabrykowanych o średnicy 1000 mm
3. Prosimy o dołączenie rysunku studni rewizyjnych prefabrykowanych o średnicy 800 mm
4. Prosimy o dołączenie rysunku studni rozprężnej o średnicy 1200 mm
5. Prosimy o sprecyzowanie parametrów rury PEPE 90 mm
6. Prosimy o dołączenie rysunków pompowni P oraz pompowni P3

Odpowiedzi:

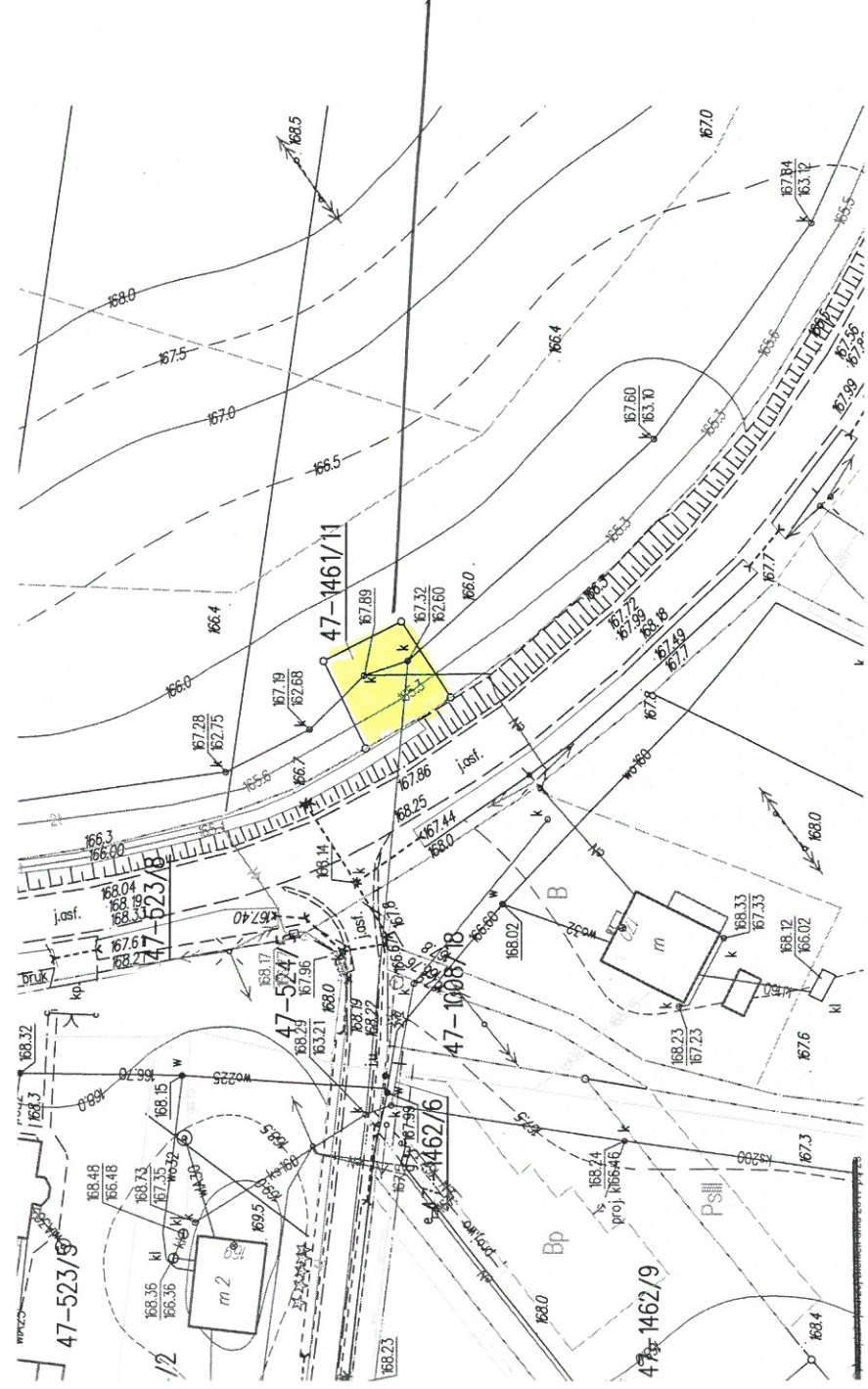
- Ad 1. Parametry rury przewiertowej określone są w zależności od sposobu wykonywania przewiertu, użytych maszyn do przewiertu itp. to zanaczy, że rura przewiertowa z PP winna być o parametrach odpowiednich do miejsca jej ułożenia lecz nie mniejsza / parametry / od rury prowadzącej medium tj SDR 11. Średnica rury przewiertowej o co najmniej 1,5 dymensji większa od rury z medium, która ułożona winna być na poduszkach ślizgowych w rurze osłonowej uszczelnione manszetami typu „N” z elastomeru EPDM .
- Ad 2 i 3. Zaprojektowano studnie betonowe z elementów betonowych (Beton C45/55), wibroprasowane uszczelniane na uszczelki bentonitowe lub elastomerową . Denni-ce monolityczne z betonu samozagęszczającego SCC klasy C45/55 posiadające atesty i aprobaty techniczne . Rysunki tych studni są we wszystkich katalogach producentów elementów betonowych .
- Ad 4. Zaprojektowano studnie rozprężne betonowe z kręgów 1200mm . Każdy Wykonawca ma swoje doświadczenia i daje gwarancje na wykonanie elementów na ciągach kanalizacyjnych . Przykładowe rozwiązania studni znajdują się np. w „internecie” a Wykonawca ma wykonać i dać gwarancję na wykonany element . W załączeniu rys. poglądowy .
- Ad 5. Rura PE 90 ma spełniać parametry do rur prowadzących ścieki / żrące / i posiadać atesty i aprobaty techniczne .
- Ad 6. Rzędna przepompowni P podano w opisie budowlanym na stronie 17 wraz z rysunkiem poglądowym natomiast P3 w specyfikacji technicznej .

Sporządził A. Bieniek tel. 17 774 56 66, a.bieniek@ug.mielec.pl

Wójt Gminy Mielec

/-/ Józef Pątek

lokalizacja
pompy nr 73
kola Mielecko



Wyciąg z opinii biegłego
uszkodzonej pompowni P3

